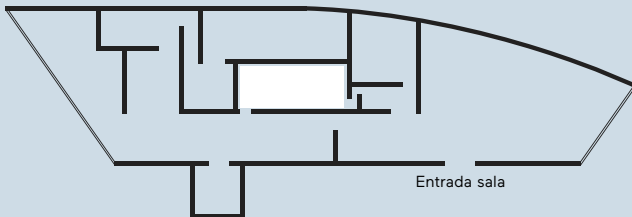


CENTRO BOTÍN CENTRO

EXPOSICIÓN A LA CARTA
Niños y familias



LEONOR SERRANO RIVAS | *The Dream Follows the Mouth (of the one who interprets it)*



Entrada sala

IT02

CENTRO BOTÍN CENTRO

EXPOSICIÓN A LA CARTA
Niños y familias

Leonor Serrano Rivas nació en Málaga en 1986. Estudió Arquitectura y Bellas Artes entre Madrid y Londres donde ahora vive y trabaja mezclando las dos disciplinas.

Para Leonor, **una obra de arte está compuesta por dos grandes elementos: el público y la propia obra**. En la unión entre estas dos partes es donde a ella le gusta trabajar. Por eso crea, como en este caso, **obras donde la acción del público es necesaria**. Ella busca que vosotros os convirtáis en actores dentro de la escena que propone para que la obra esté completa.

Estáis delante de una pieza donde las escenas se mezclan, los objetos hacen de actores, las bailarinas actúan como objetos y el enfoque de la cámara varía según el momento. Con **esta forma diferente de usar los objetos y los elementos del cine y la danza**, Leonor quiere que reflexionemos sobre **las diferentes maneras de interpretar la realidad que existen**. ¿O pensamos todos igual sobre lo que sucede a nuestro alrededor?

Si queréis que la artista os cuente más cosas sobre su obra acercad vuestro móvil o tablet a este código y aparecerá en la pantalla en unos segundos. No os olvidéis de que la sala es de todos así que escuchad el vídeo a un volumen que solo vosotros podáis oír.
¡Muchas gracias!

