

# CENTRO BOTÍN CENTRO

EXPOSICIÓN A LA CARTA  
Jóvenes y adultos



Joan Miró en Son Boter con algunos de los objetos para la escultura *Souvenir de la Tour Eiffel*.  
Palma de Mallorca, c. 1968.  
Josep Planas Montanyà. Colección particular.



Has llegado al **espacio 2** de la exposición, en él esculturas erguidas muestran la **poética libre e intuitiva** del trabajo escultórico de Joan Miró mientras, en las vitrinas, descansan tumbados **los objetos que constituyen los puntos de partida de la creación** de algunas de estas obras. Los materiales con los que trabajaba Miró eran de tal cotidianeidad que no todos han sobrevivido al paso del tiempo. Si te fijas en las vitrinas verás cajas de ensaimadas, trozos de ladrillo, piezas de muñecos y demás enseres que podrían pertenecer a cualquier hogar. **Miró decidía gracias a su disciplinada intuición cuáles de estos objetos debían unirse** para crear la obra y de qué manera hacerlo. Cuando lo tenía claro lo **documentaba a través de fotos, dibujos y escritos** y después los metía en una caja llena de paja y los enviaba a la fundición donde trabajaría minuciosamente para llegar a la obra final.

**Influenciado por el sintoísmo japonés**, Miró creía que **la fuerza de la naturaleza influye en nuestro quehacer diario** y por ello, entre otras razones, a partir de los años sesenta, cuando se instala en su estudio mallorquín, comienza a trabajar de manera intensa en la escultura, hecho que sorprendió mucho a los críticos de la época.

*“Cuando vivo en el campo, nunca pienso en la pintura. Por el contrario, es la escultura lo que me interesa. Por ejemplo: llueve, la tierra está mojada. Recojo un poco de barro [...] Se convierte en una estatuilla. Es una piedra la que me dicta una forma. La pintura, más intelectual, es para la ciudad”.*

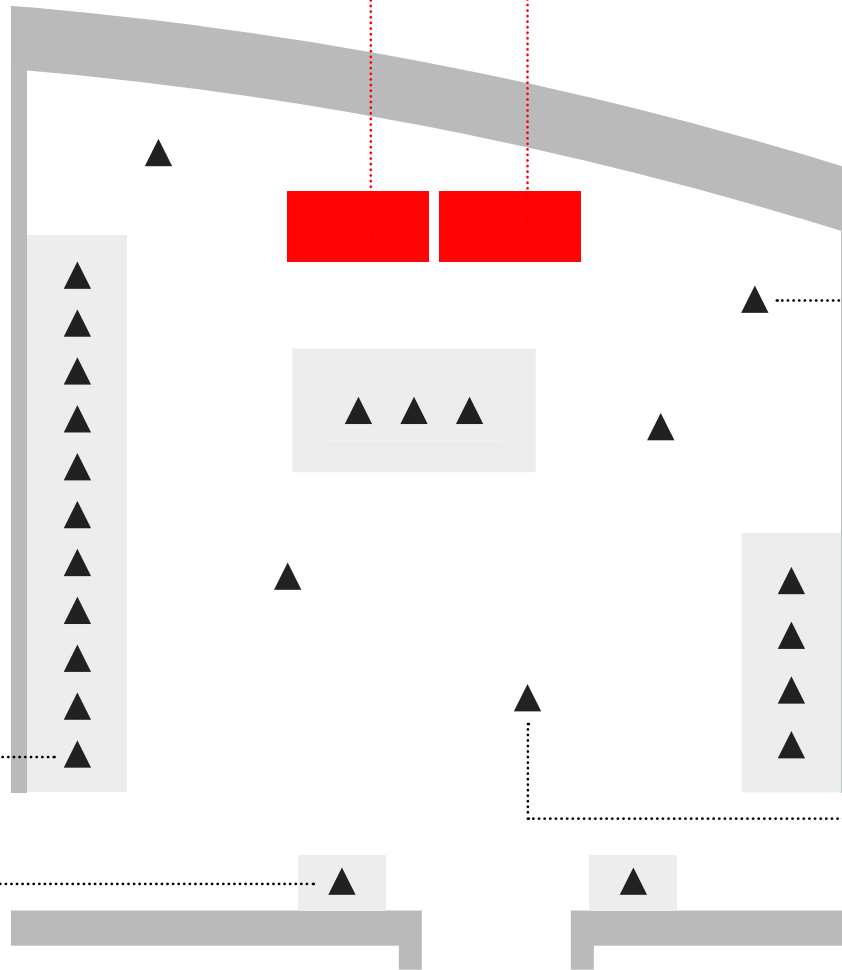
Entrevista radiofónica con Georges Charbonnier, París, 19 de enero de 1951. Publicada en Margit Rowell, op. cit., pág. 307.

Objetos que constituyen los puntos de partida de las obras que puedes disfrutar en este espacio.

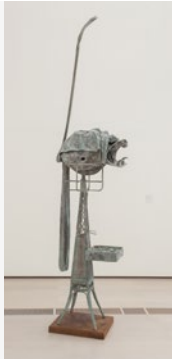


**Projet pour un Monument, 1981.**

El punto de partida para esta obra fue un **sobre de burbujas**. En este momento **Miró tenía 88 años** pero seguía trabajando intensamente llegando a realizar durante este año 32 esculturas sin abandonar ni un ápice la **capacidad que tenía de sorprender**.

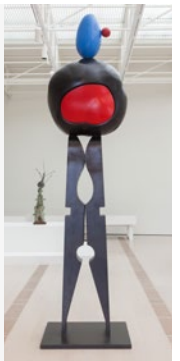


Una lámpara de mimbre, la cabeza de un cabezudo de cartón piedra de Groucho Marx, una horca y una tela de tapicería son los elementos con los que Miró convivió hasta que la chispa creadora saltó y los convirtió en esta pieza. **Souvenir de la Tour Eiffel, 1977.** Ese mismo año el **Gobierno de España le concede la Medalla de Oro al trabajo** y el Consejo de Europa concede a la **Fundación Joan Miró el premio especial de la institución.**



**Personnage, 1974.**

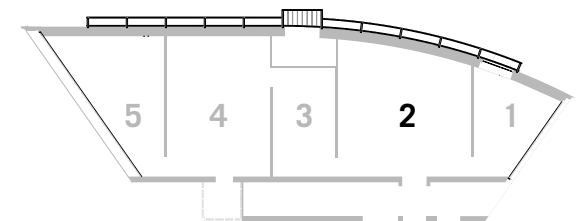
Esta obra es una de las primeras que **Miró creó a base de resina sintética pintada**. Para ello partió de una pinza, una castaña y un pistacho. Con estos objetos y las ideas muy claras se fue al **taller de Robert Haligon** donde trabaja con este material que había descubierto y le ofrecía grandes posibilidades.



**Personnage, 1982.**

Esta es la última pieza que creó Miró meses antes de morir. **¿Eres capaz de saber cuál fue el objeto desde el que partió?** Una servilleta que se llevó de La Puñalada, restaurante en el que comió con su familia. Como ves **nunca perdió su vertiente lúdica**.

## ESPACIO 2



## LEYENDA

▲ Esculturas ● Ensamblaje ■ Dibujos ■ Fotos ■ Vitrinas ■ Bases