



Joan Miró en Son Boter junto al modelo en yeso para *Projet pour un monument pour la ville de Barcelone*. Palma de Mallorca, 1966.
Josep Planas Montanyà.

CENTRO BOTÍN CENTRE

EXPOSICIÓN A LA CARTA
Jóvenes y adultos



Estás entrando en el **espacio 3**. En él está reflejado el **mundo de experimentación libre, lúdica y poética** desde el que Miró creaba. Ante ti obras, pero sobre todo, **ensamblajes que constituyen los puntos de partida desde los que materializaba sus esculturas**. Después de decidir cuál era el **ensamblaje definitivo** se creaba el **molde de yeso que permitía escalar la figura hasta llegar al tamaño deseado**. Este molde era el que se fundía en bronce y se convertiría, después, en la obra final.

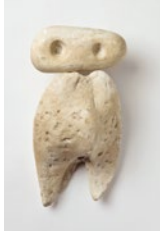
Como puedes ver, **los puntos de partida eran objetos que le rodeaban**, o que encontraba en sus paseos, y que después unía de manera única. Ahora esto nos puede parecer obvio pero entonces **nadie, o casi nadie, creaba de esta manera y de ahí que Miró fuera único e innovador**. Él mismo define así su proceso creativo:

“Me siento atraído por una fuerza magnética hacia un objeto, sin la menor premeditación, a continuación me siento atraído hacia otro objeto que se une al primero y que en contacto con él provoca un choque poético pasando antes por ese flechazo plástico-físico que hace que la poesía sea realmente conmovedora, y sin el cual no sería en absoluto eficaz”.

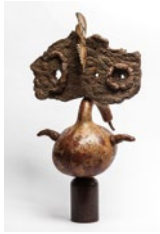
Carta a Pierre Matisse, Barcelona, 28 de septiembre de 1936. Publicada en Margit Rowell, op. cit., pág.188.



Este es el **molde hecho por Miró a partir de un papel de caramelo**. Una vez hecho el yeso a su gusto se fundía en bronce y se realizaba la escultura definitiva.



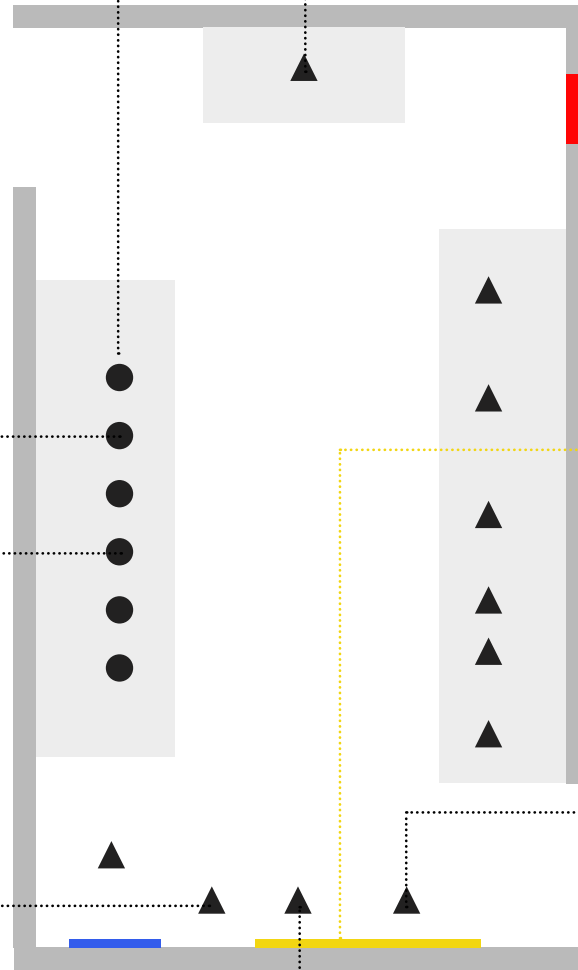
Molde creado al **escalar un ensamblaje** entre una almen-dra siamesa y una piedra.



En este ensamblaje aparece una mandíbula de animal encontrada en el campo mientras paseaba con su amigo Calder. En ella está la inscripción "Hoy en casa de Calder".



La maqueta para el ballet **Jeux d'enfants** ("juego de niños")



L'Oeil attire les diamants, 1974.

Esta obra representa un caballero con un ramo de flores y un paraguas esperando a una dama y como ves, es un **ensamblaje que no llegó a convertirse en escultura**.



Algunos de los **moldes** como su huella del pie o una raíz, que utilizó para hacer algunas de las obras de este espacio.

Dibujos preparatorios de cómo hacía sus ensamblajes, punto de partida para sus esculturas.

Sin título, 1972.

Esta obra es un **homenaje a Salvador Allende**, por eso tiene como punto de partida un ejemplar del periódico chileno "El Mercurio" del día en que murió.

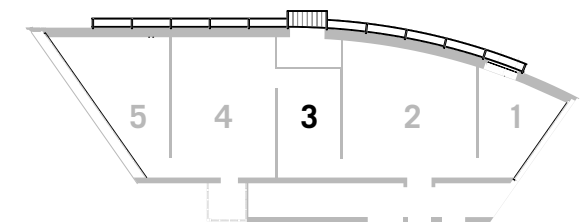


Danseuse Espagnole I, 1928.

Aunque sea una obra en dos dimensiones, esta obra se considera el punto de partida de su obra escultórica por mezclar figuras y objetos.



ESPACIO 3



LEYENDA

- ▲ Esculturas
- Ensamblaje
- Dibujos
- Fotos
- Vitrinas
- Bases