

# CENTRO BOTÍN CENTRO

EXPOSICIÓN A LA CARTA  
Jóvenes y adultos



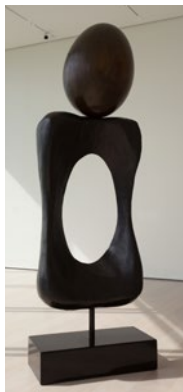
El color llega a la obra escultórica de Miró. Corría el año 1967 y el artista comienza a pintar las esculturas gracias a la reflexión a la que llegó tras una **conversación que mantuvo con el gran escultor Alberto Giacometti** en la que éste le preguntó por la ausencia de color en sus piezas, siendo el color una de las características principales de su obra pictórica.

*“Salpicar estas masas de cemento con blanco luego pintar fragmentos con colores muy violentos, recordando los silbatos de Mallorca, poniendo estos colores bien sea directamente sobre el cemento bien sobre el blanco, como hago con mis cuadros, de una manera muy viva y directa, respetando la materia. De esta manera estableceré un nexo con el resto de mi producción y con los objetos reales de la naturaleza”*  
Georges Raillard. Op.Cit., pag.163

Y así fue como comenzó a pintar las obras hechas en bronce en las **fundiciones francesas Clementi y Susse**.

Ya por último, hacerte pensar en los **nombres de las obras de Miró**. Además de buscar la **reflexión del observador y avivar su mirada** siempre los pensaba y escribía en francés. ¿Por qué? Él respondía así a esta pregunta:

*“Es en París donde me formé intelectualmente, por eso, el francés es para mí la lengua de trabajo intelectual y de la reflexión”.*  
Georges Raillard, Op. cit., pág. 99



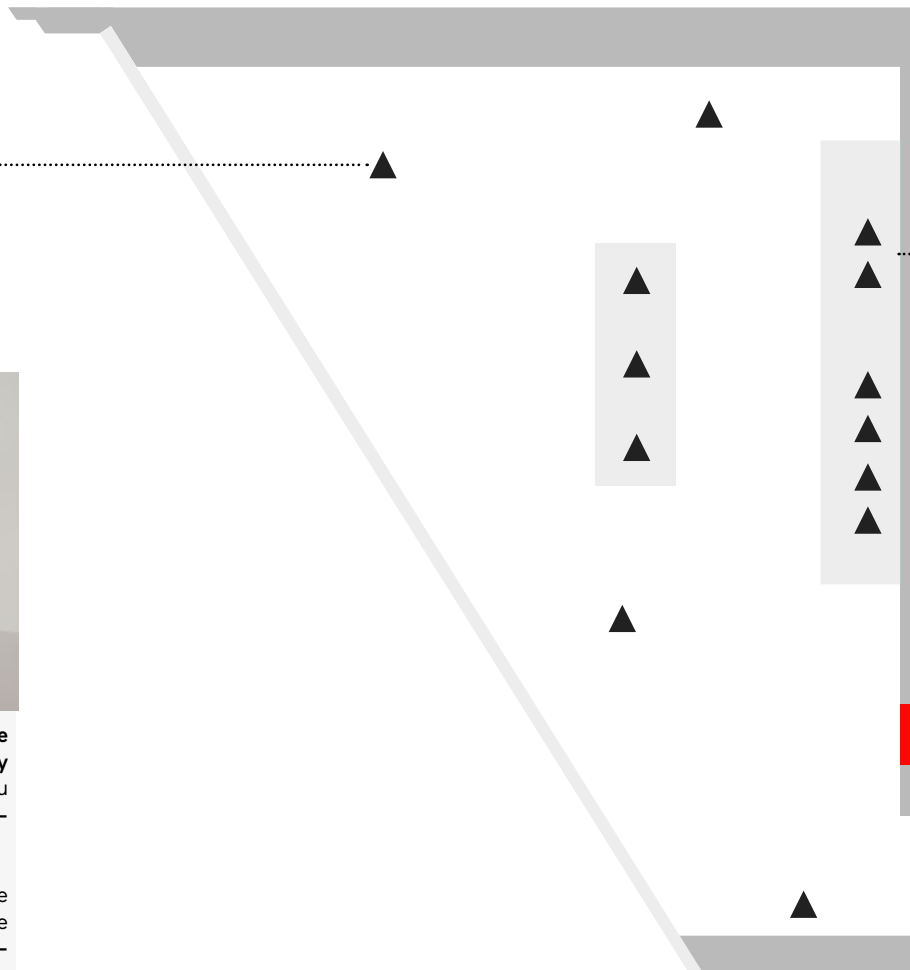
**Femme, monument, 1970.**

Esta obra es un homenaje a la mujer que es una de las mayores fuentes de inspiración de Miró. El punto de partida fue el jabón en el que limpiaba los pinceles. Gracias a esta acción que realizaba a diario el jabón se agujereó e inspiró al artista esta magnífica pieza que habla de las caderas de una mujer y su fecundidad representada por el huevo, figura recurrente en la obra de Miró.



En 1967, a sus 75 años, crea todas las obras de color que ves en este espacio en las fundiciones francesas Clementi y Susse. Los puntos de partida siguen siendo objetos de su entorno próximo pero con el acabado en colores violentos, como él decía, da un giro de tuerca más en su obra.

El dominio de la técnica, los equilibrios de las partes que componen la piezas y la plasticidad que Miró consigue son fruto del trabajo constante e investigador que desarrolla incansablemente.



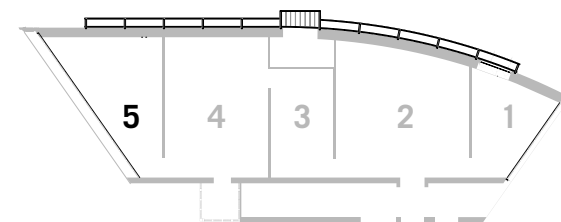
**Projet pour un monument, 1972.**

Primeras pruebas hechas en resina sintética pintada para ser realizadas después a escala monumental, de ahí su nombre.

1972, año en el que descubre este material y las posibilidades que le ofrece. En ese momento Miró tenía 80 años y, como ves, seguía investigando.



## ESPACIO 5



## LEYENDA

- ▲ Esculturas
- Ensamblaje
- Dibujos
- Fotos
- Vitrinas
- Bases